

Infrarot-Schreibtischheizung



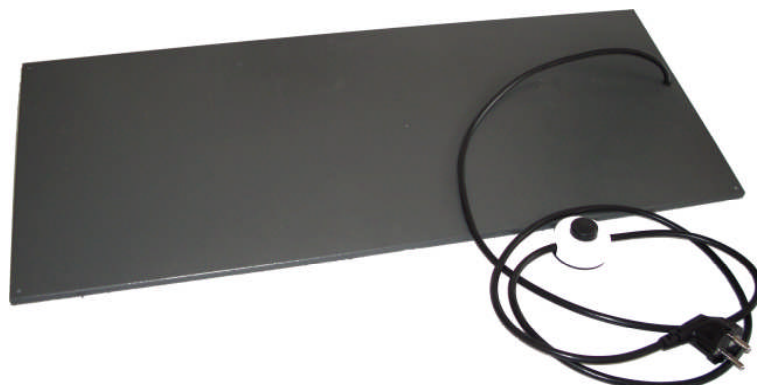
Anwendungsbereiche

Das Infrarotwärmepaneel ist eine sehr flache Heizung zur einfachen Befestigung mit selbstklebender Rückseite, beziehungsweise mittels vorhandener Bohrungen zur Schraubbefestigung.

Für optimale Sicherheit ist ein Thermostat installiert. Einfache Bedienung gewährleistet der Fusstrittschalter in der Anschlussleitung.

Anwendung: Zur Erwärmung von Büroarbeitsplätzen, unter Tischen, an Arbeitsplatten.

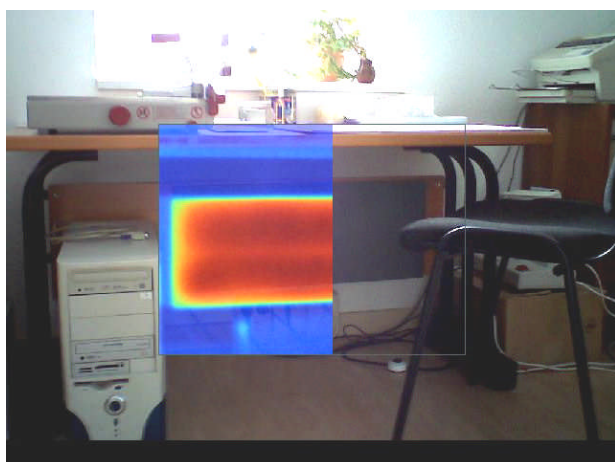
Beheizung von Kirchenbänken und kleinen Räumen



Dynatherm Schreibtischheizung sorgt am Schreibtisch für gezielte Tiefenwärme und verhindert kalte Beine und Füße.

Infrarot Heizwärme fördert die Gesundheit der Nutzer

Venenleiden werden gemildert, Hausstaub, Milben und Bakterienübertragung werden verhindert.



Technische Daten:

Spannung:	230 V
Betriebstemperatur:	max. 60 °C
Leistung:	variabel bis 800 W/m ²
Prüfspannung:	4kV
Schutzmaßnahme:	Schutzklasse
Prüfzeichen:	gefertigt nach Normen der VDE
Anschlussleitung:	2 m mit Fußtritt Schalter

Ab Lager Lieferbar Infrarotwärmepaneel 110 W / 230 V
300 mm x 700 mm x 10 mm, Farbe: dunkelgrau und weiss

Andere Größen und Leistungen fertigen wir gerne auch in kleineren Stückzahlen nach Kundenvorgabe. Zum Beispiel für Wand- und Deckenheizungen, Kirchenbankheizungen etc.